

# RHINOZ

## CEMENT LOFT



ไรนอซ ซีเมนต์ ลอฟท์

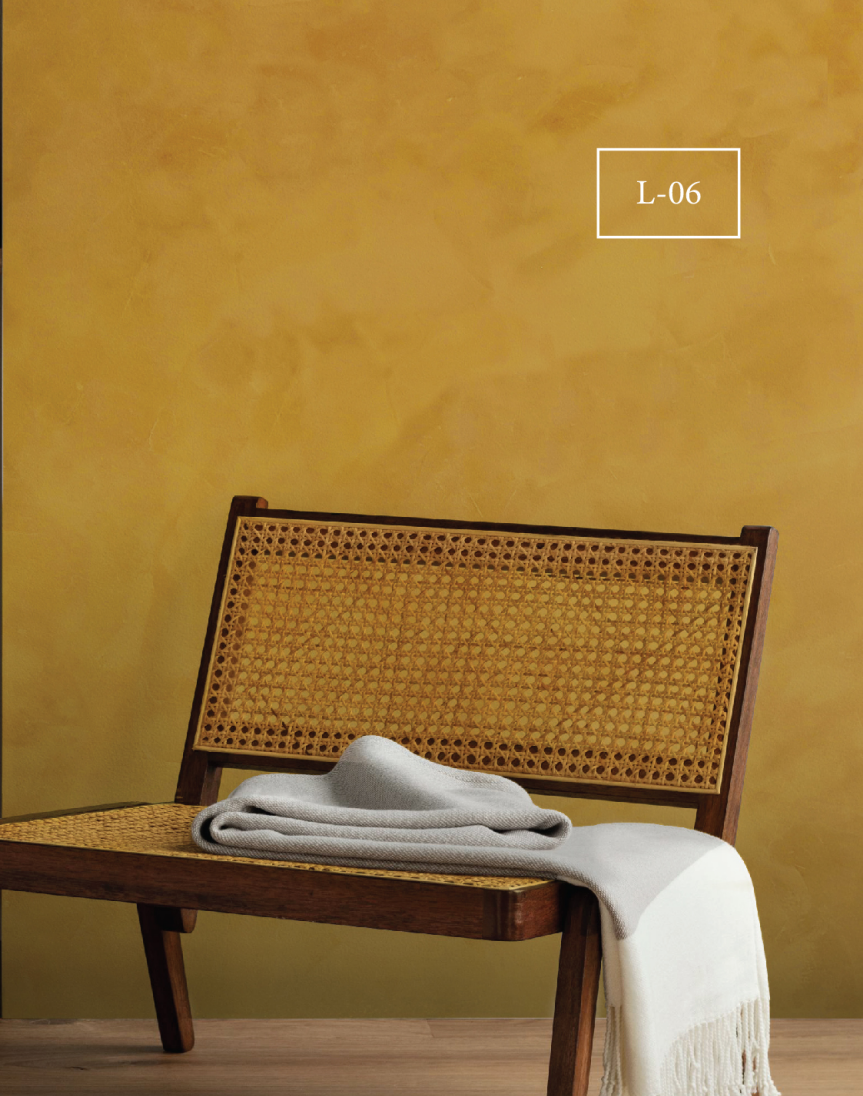
ซีเมนต์สร้างลายลอฟท์ สไตล์ปูนเปลือยขัดมัน







L-05



L-06



RF-142

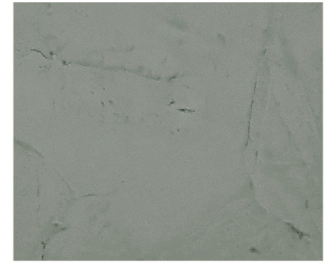
# RHINOZ CEMENT LOFT

## โรนอซ ซีเมนต์ ลอฟท์

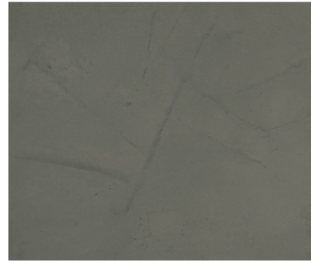
ซีเมนต์สร้างลายลอฟท์ สไตล์ปูนเปลือยขัดมัน แสดงถึงพลังความแข็งแกร่ง และความสวยงามของธรรมชาติโดยไม่ต้องตกแต่งเพิ่มเติม โดยสามารถสร้างสรรคัลายและมิติได้ตามจินตนาการ เพื่อเพิ่มเอกลักษณ์ให้แก่ผนัง เสา และฝ้าเพดานใช้งานได้ทั้งภายในและภายนอก



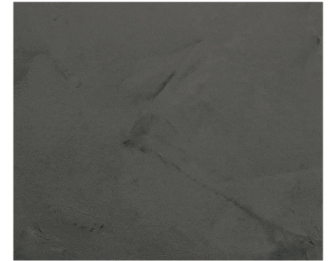
L-01



L-02



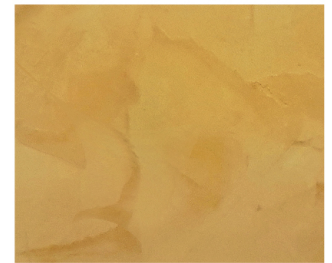
L-03



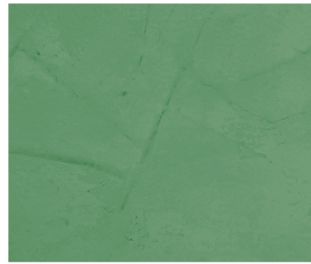
L-04



L-05



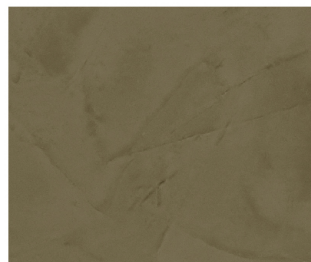
L-06



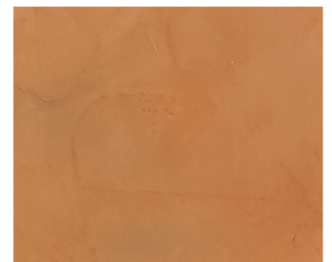
L-07



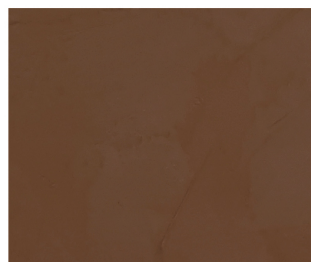
L-08



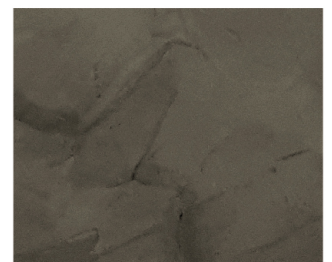
L-09



L-10



L-11



L-12

# วิธีการใช้งาน

ขั้นตอน	ผลิตภัณฑ์	ชนิดเครื่องมือ	จำนวนรอบการทา	ระยะเวลาแห้งเคลือบทับ	อัตราการใช้
1. ทา	RF-143 ไรนอซ ไพรเมอร์ บอนดิง	ลูกกลิ้ง/แปรง	1 รอบ	15 นาที	10-15 ตรม./ลิตร
2. ฉาบ	RF-142 ไรนอซ ซีเมนต์ ลอฟท์	เกรียง	2 รอบ	1-2 ชม.	1.5 กก./ตรม./ 1 มม.
3. เคลือบผิว	RF-149 ไรนอซ เว็กซ์ โพลิช RF-147 ไรนอซ อะคริลิกท๊อป RF-128 ไรนอซ พียูเคลือบผิว	ลูกกลิ้ง/แปรง	2 รอบ	1-2 ชม.	20-30 ตรม./กก./รอบ 10-15 ตรม./ลิตร/รอบ (ความหนา 100 ไมครอน) 10-15 ตรม./กก./รอบ (ความหนา 100 ไมครอน)

\*พื้นผิวต้องแห้งแรม หนึ่ง สัปดาห์ ปราศจากฝุ่น คราบน้ำมัน สีที่หลุดลอก และสิ่งสกปรกอื่นที่ส่งผลต่อการยึดเกาะ



## RF-142 RHINOZ Cement Loft ไรนอซ ซีเมนต์ ลอฟท์

ปูนฉาบขัดมันชนิดพิเศษ สวยงามสีดีลอฟท์ ทนทาน ไม่แตกร้าว ทนต่อสภาวะอากาศ ใช้ได้ทั้งภายในและภายนอก  
ใช้ง่าย ฉาบสั้นมือ ทึบงามผิว ฟ้า และพื้น  
ขนาดบรรจุ : 1 ลิตร, 4 ลิตร  
อัตราการใช้ 1.5 กก./ตรม./ 1 มม.



## RF-143 RHINOZ Primer Bonding ไรนอซ ไพรเมอร์ บอนดิง

น้ำยารองพื้น เพื่อเพิ่มการยึดเกาะ และความแข็งแรงของพื้นผิว  
ลดการลอกหลุดของวัสดุปิดทับ ป้องกันรอยแตกร้าว ลดฝุ่น  
แฉะเร็ว ไม่เป็ดลื่นดูน ใช้ได้ทั้งปูนเก่าและปูนใหม่  
ขนาดบรรจุ : 1 ลิตร, 4 ลิตร  
อัตราการใช้ 15-20 ตรม./ลิตร (ขึ้นอยู่กับพื้นผิว)



## RF-149 RHINOZ Wax Polish ไรนอซ เว็กซ์ โพลิช

แว็กซ์เคลือบผิว สูตรน้ำ อ่อนโยน ไร้กลิ่น ให้ผิวสัมผัส  
ใกลื่นแวววาวแวววาว แต่ช่วยป้องกันฝุ่นและน้ำ และช่วยให้  
ทำความสะอาดง่าย เหมาะกับงานผนังภายใน-ภายนอก  
ขนาดบรรจุ : 1 กก., 4 กก.  
อัตราการใช้ 20-30 ตรม./กก./รอบ



## RF-147 RHINOZ Acrylic Top (W) ไรนอซ อะคริลิกท๊อป (สูตรน้ำ)

อะคริลิกเคลือบผิว สูตรน้ำ ใช้ได้ทั้งภายใน-ภายนอก  
ป้องกันน้ำ ได้ดี เหมาะกับงานผนังหรือพื้นภายใน กลิ่นไม่ดูน  
ปลอดภัยต่อผู้ใช้และสิ่งแวดล้อม  
ขนาดบรรจุ : 1 ลิตร, 4 ลิตร  
อัตราการใช้ 10-15 ตรม./ลิตร/รอบ (ความหนา 100 ไมครอน)



## RF-128 RHINOZ PU Top (2k) ไรนอซ พียูเคลือบผิว ชนิด 2 ส่วน

น้ำยาเคลือบผิวคุณภาพสูงชนิด 2 ส่วน ใช้ได้ทั้งภายใน  
ภายนอก สำหรับเคลือบปกป้องพื้นผิวให้ดูสวยงามอยู่เสมอ  
ทนทานต่อแดดฝน การขัดถู มีทั้งชนิดด้าน กึ่งเงา และเงา  
ขนาดบรรจุ : 2 กก.  
อัตราการใช้ 10-15 ตรม./กก./รอบ (ความหนา 100 ไมครอน)

## คุณสมบัติเฉพาะของ ไรนอซ



บริษัท บลูเลเบล จำกัด  
48/58 หมู่ 1 ก.เอกชัย ต.คอกกระบือ อ.เมือง จ.สมุทรสาคร 74000  
โทร: 034-494-774 www.bluelabelgroup.com



RHINOZ Decor



bluelabel.innovation



f RHINOZ Decor